

NOTE XIII.

DESCRIPTION D'UN CURCULIONIDE NOUVEAU

PAR

W. ROELOFS.

Eugithopus elegans, n. sp.

(Planche 8, fig. 5).

D'une forme ovale, analogue à celle de *Poteriophorus vittatus* Gylh.; noir, couvert d'un enduit brun-olive plus ou moins foncé; orné de taches blanches en dessus; dessous d'un blanc-jaunâtre.

♂. Long. 16 à 17 mill., rostr. excl. — Rostre médiocrement courbé, plus épais à la base jusqu'à l'insertion des antennes, finement ponctué à l'exception de l'extrémité, muni d'un point imprimé entre les yeux. Tête finement ponctué.

Prothorax un peu arrondi sur les côtés et plus large que chez *P. vittatus*, obsolètement ponctué, orné de deux bandes d'un blanc-jaunâtre, plus étroites vers leur milieu; une bande de la même couleur, s'effaçant en avant, se trouve un peu plus bas que l'épaule et sur les côtés se voit une autre bande assez large, séparée par une bande brun-olive, de la couleur blanc-jaunâtre du prosternum. Ecusson en triangle allongé, blanc-jaunâtre.

Elytres assez larges, subarrondies au bout, avec des stries faiblement ponctuéées. Le tour de l'écusson est blanc-jaunâtre et cette couleur se prolonge un peu sur la suture. La même teinte forme les taches suivantes: une de forme carrée un peu irrégulière sur la partie antérieure des élytres, une tache transversale, ou bande, devenant plus étroite vers la suture, derrière le milieu, un petit trait au bout de la suture et un autre près du bout du 5e intervalle.

Notes from the Leyden Museum, Vol. XIII.

Dessous d'un blanc-jaunâtre, peu densément ponctué, avec une ponctuation plus serrée sur l'extrémité de l'abdomen et les côtés de ses segments. Des taches brun-olives se voient sur le mésosternum, sur les côtés du métasternum et les côtés des trois derniers segments de l'abdomen. Les pattes sont d'un blanc-jaunâtre, tirant par place sur le brun-olive; le mucro des jambes et les tarsi sont noirs. Sur les jambes se voient de faibles lignes pilifères et sur leur tranche intérieure deux rangées de cils jaunâtres.

Le pygidium, brun-olive, est densément ponctué et porte une carène peu élevée au milieu.

♀. Long. 20 mill., rostr. excl. — Avec la forme plus large commune aux femelles l'individu que j'ai sous les yeux, présente les caractères sexuels suivants:

Le rostre, plus long et plus gros que celui du mâle, porte à sa base un point imprimé, séparant deux tubercules peu élevés; il garde à peu près la même grosseur jusqu'au bout; il est fortement ponctué, pourvu d'une rainure latérale et de deux rangées de petits tubercules et de poils en dessous.

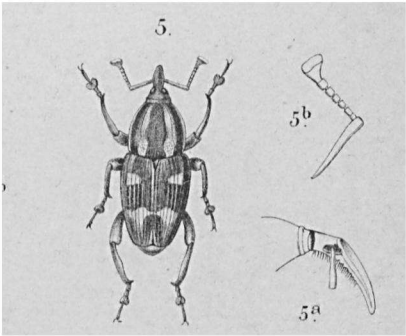
Le métasternum est évasé au milieu. Le premier segment de l'abdomen est aplati, le pygidium plus arrondi et plus convexe que celui du mâle et n'a point de carène au milieu.

Le prothorax, le dessous de l'insecte et les pattes sont couverts de pubescence.

Davao, Mindanao, îles Philippines. Deux ♂ et une ♀ provenant du Dr. Platen. — Collection Neervoort van de Poll.

L'espèce doit faire partie du genre *Eugithopus* Chevrolat (Ann. Soc. Ent. France. 1882. p. 576), que l'auteur a formé pour quelques espèces voisines de *Poteriophorus*, et dans lequel il fait également entrer une ancienne espèce que Schönherr avait placée dans ce genre: *P. vittatus* de Gyllenhal.

La Haye, Mars 1891.



1, 2, 3. A.J.J.Wendel | ad nat. del.
4, 5. W. F. Jacobs

A.J.J.Wendel lith.

P.W.M.Trap impr.

5. *Eugithopus elegans* Roel.