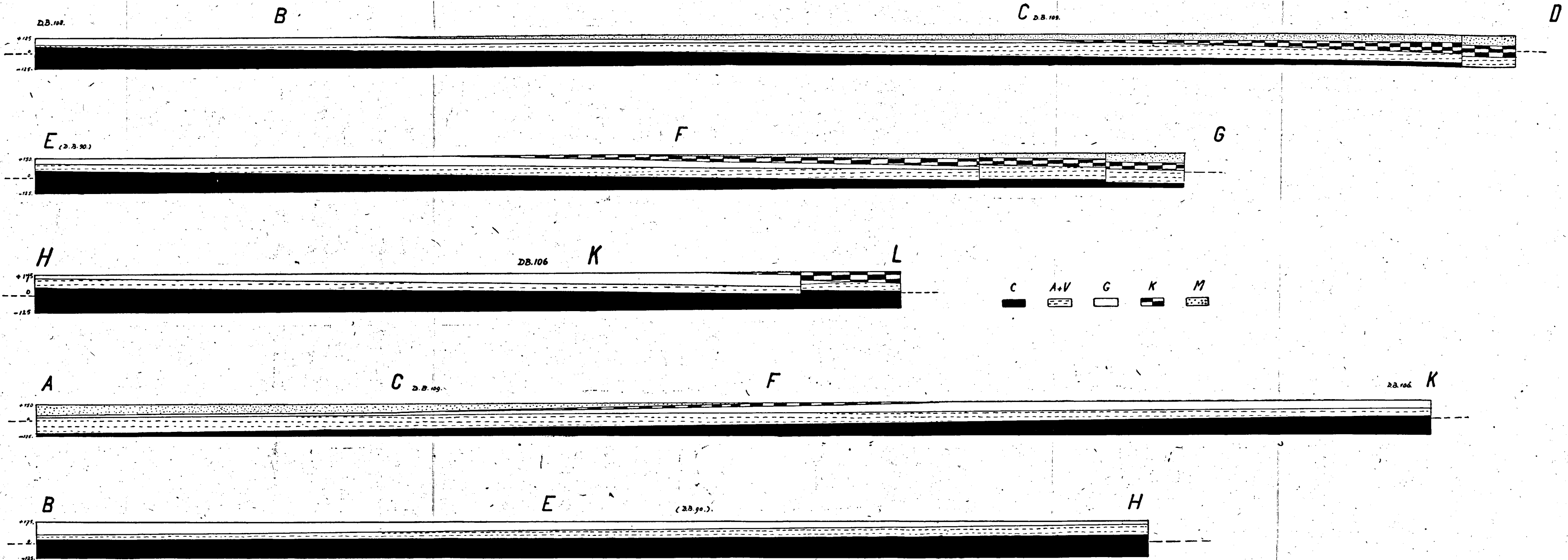


Isometrisch Blokdiagram (Schaal 1: 50.000).
voor een gedeelte van Zuid-Limburg (verklaring op blz. 281).



Profielen door het Senoon in Zuid-Limburg (Schaal 1:25.000)
(verklaring op blz. 281).

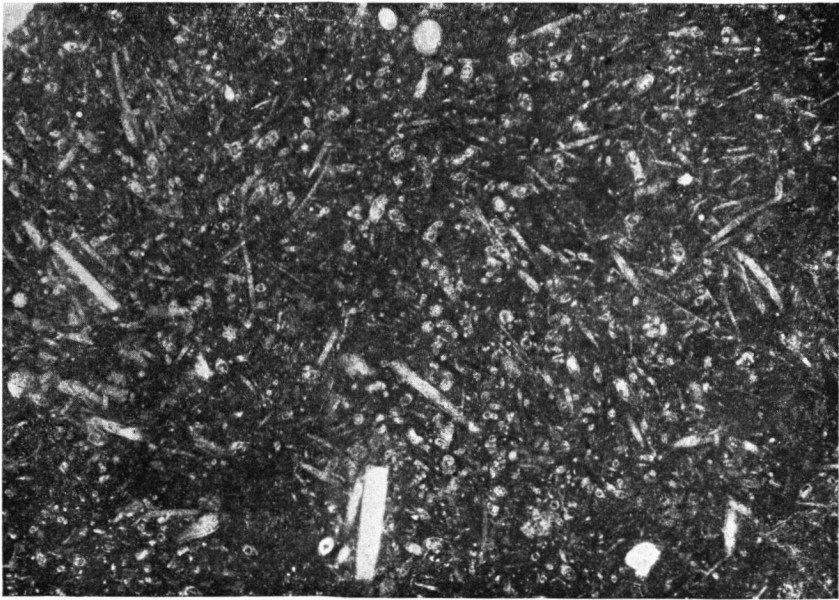


Fig. 1.

Gulpensch krijt van N i s w y l r e, verhard door amorph kiezelduur en met talrijke spicula's, die opgevuld zijn met calcedoniet. 42 X.

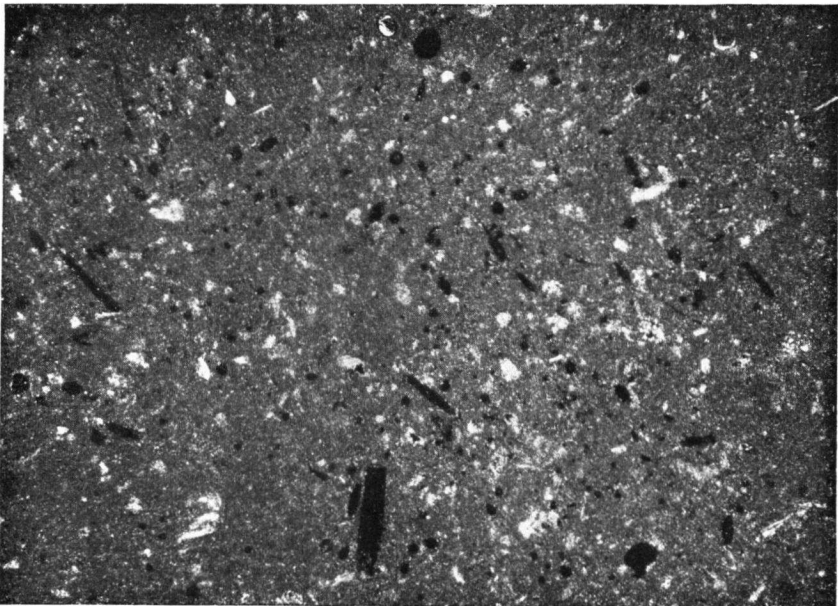


Fig. 2.

Dezelfde plaats als fig. 1 bij Nicols +. 42 X.

Door de aanwezigheid van een vrij groote hoeveelheid calcedoniet (de lichte vlekken; voornamelijk op de plaats der spicula's) vormt dit gesteente een schakel tusschen een zuivere „gaize" en een vuursteen; in Fransche benaming heet dit een „gaize cherteuse".

[De zwarte vlekken, die met de witte in fig. 1 overeenkomen, zijn leege ruimten, ontstaan doordat de vulling van sommige spicula's bij het slijpen weggevallen is].

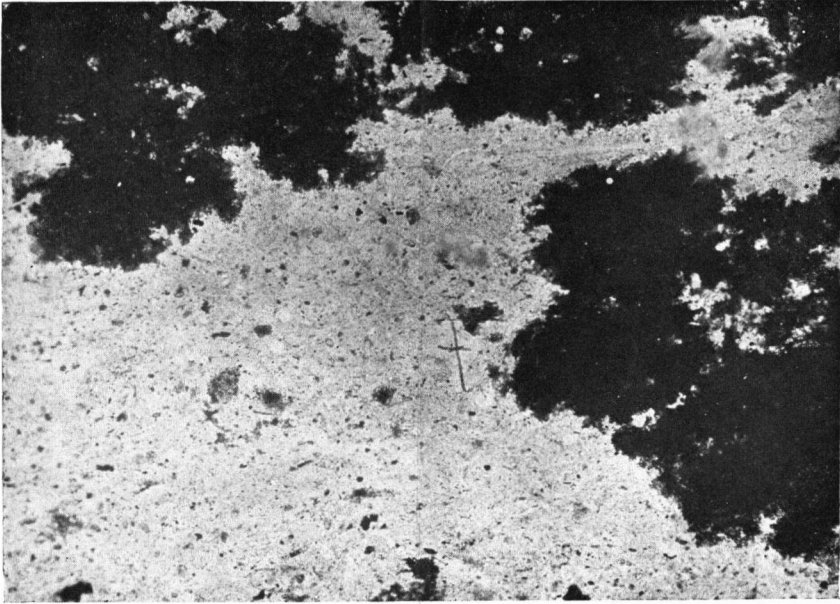


Fig. 1.

Vuursteen uit Gulpensch krijt van *Wahlwylre* (beschrijving op blz. 304). 42 \times .
Ongeveer in het midden der foto is een *Hexactinellide*-spicula in den vorm van
een rechthoekig assenkruis duidelijk zichtbaar.

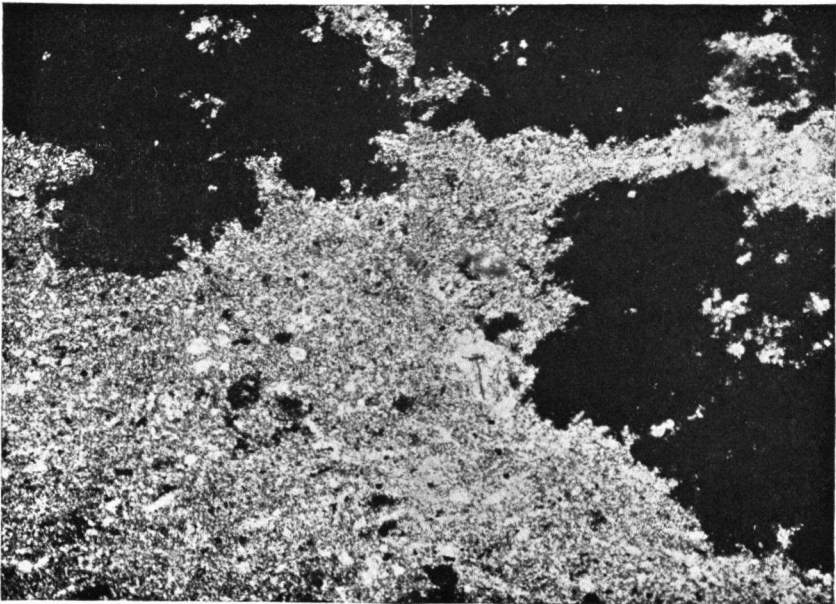


Fig. 2.

Dezelfde plaats als fig. 1 bij Nicols +. 42 \times .
De met opaal geïmpregneerde krijtvlokken steken sterk af tegen de
calcedoonkern.

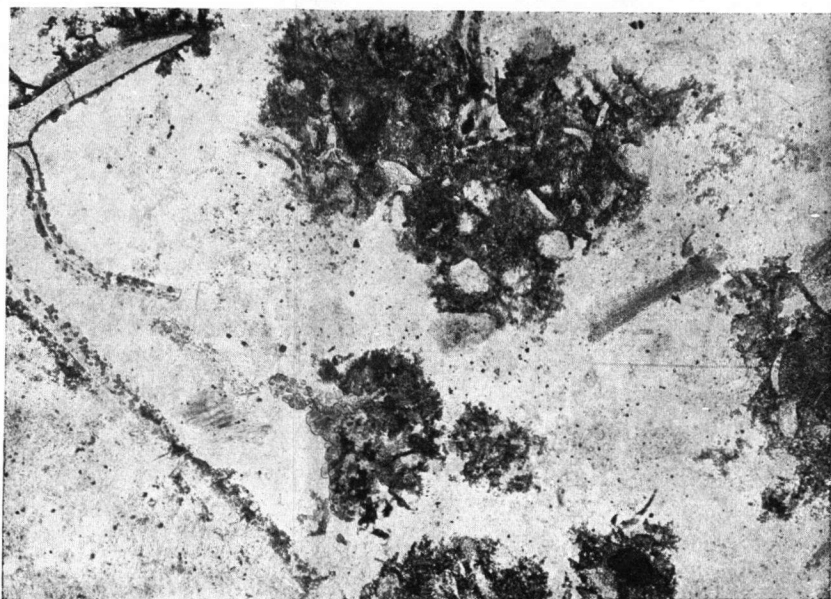


Fig. 1.

Vuursteen uit Kunrader kalksteen van Strucht. 42 X.
 De grofkorrelige structuur van het sediment is nog duidelijk bij de met amorph kieselzuur geïmpregneerde vlokken in de calcedoonmassa. De beide voorwerpen links zijn waarschijnlijk schubben van een visch; daarlangs zijn de kleine sphaerolithen gerangschikt, nader beschreven op blz. 309.

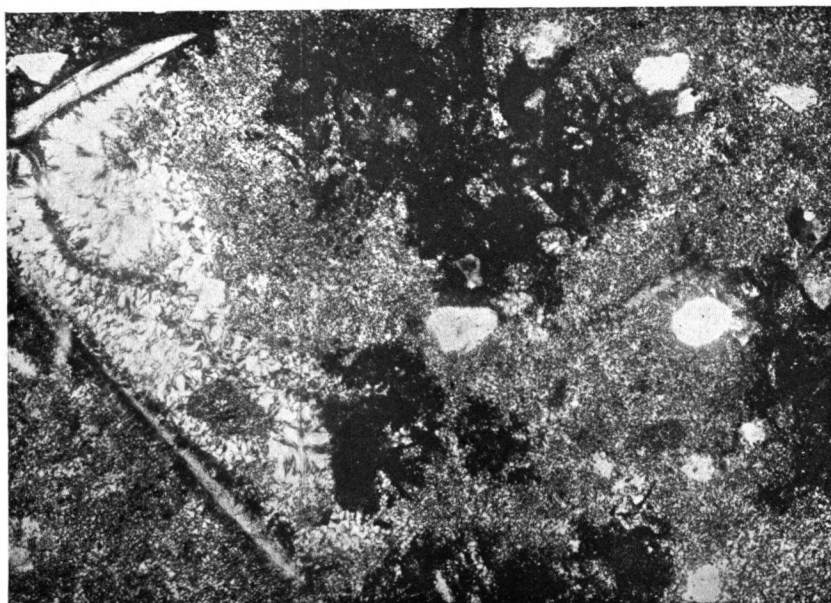


Fig. 2.

Dezelfde plaats als fig. 1 bij Nicols +. 42 X.
 Te midden van de fijnkorrelige calcedoonmassa komt (links) een duidelijke stralige groepeerig van calcedoniet voor. De andere lichte vlekken zijn kwartskorrels, die men zonder gekruiste Nicols slechts vaag kan zien.

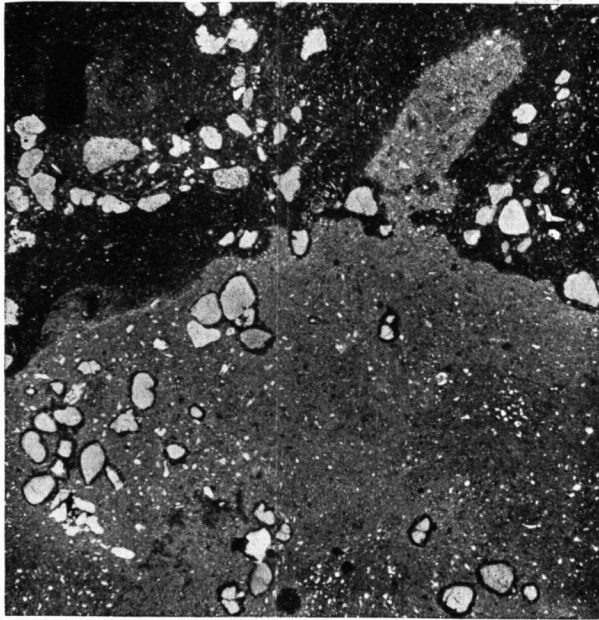


Fig. 1.

Gulpensch Krijt uit de tussenlaag van Wahlwylre. 14 X.
 Het krijt is gedeeltelijk met opaal geïmpregneerd: (het lichtere
 onderste gedeelte van de foto). Tusschen de glauconietkorrels komen
 enkele kwartsfragmenten voor (geheel wit op de foto).

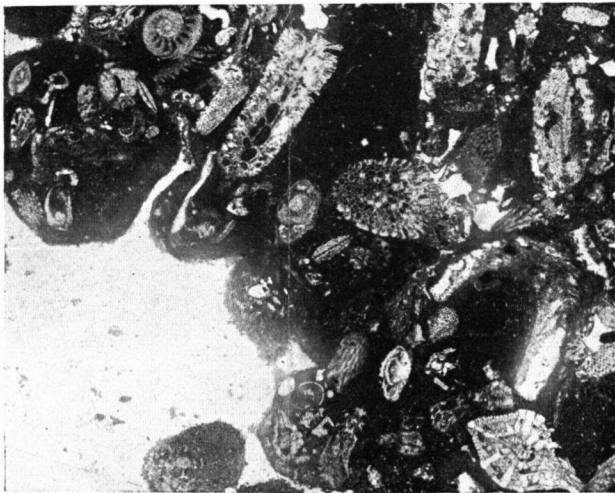


Fig. 2.

Maastrichtsch Tufkrijt. Anthozoa-rijke harde kalksteenbank van den
 St. Pietersberg. 7 X.
 Rechts onderaan: *Calcarina caloitrapoides* REUSS; rechts bovenaan:
Orbitoides Faujasi DEFR.; links daarvan eenige *Bryozoa*-fragmenten
 en weer links daarvan een *Rotalia* en een *Milohide*. Van de structuur
 der *Lithothamnium*-fragmenten, die in dit stuk voorkomen, is bij
 zwakke vergrooing niets te zien.