

Fig. 11.

Overzicht van Emmahaven met het eilandje Pasir Ketjil;
van Telok Beton (zie fig. 1) naar het Zuid Oosten gezien.



Fig. 12.

„Opgeheven” rif langs de kust van Emmahaven bij afnemend getij;
in de verte het eilandje Pasir Ketjil.

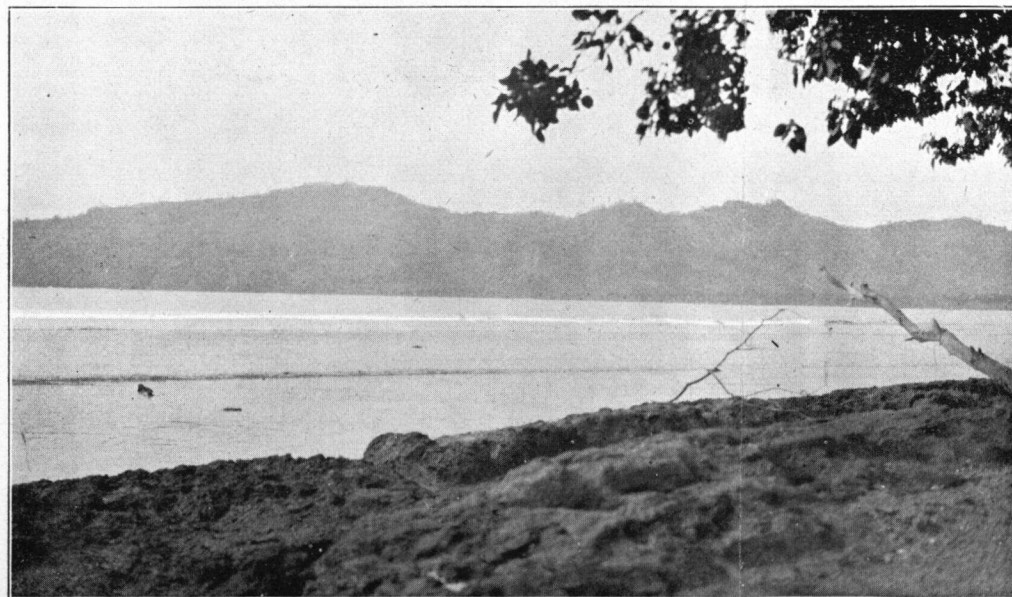


Fig. 13.

„Opgeheven” rif met erosie-kanalen aan de Oostkust van Poeloe Pisang Besar;
in de verte de branding tegen den rand van dit subfossiele rif.



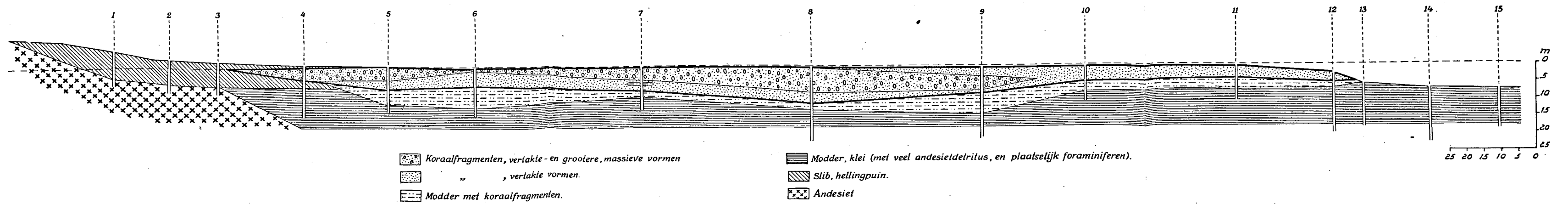
Fig. 14.

Rest van mariene abrasie op hooger niveau aan de Noordkust van Emmahaven, gefotografeerd tijdens hoogen waterstand.



Fig. 15.

„Opgeheven” riffen langs de Oostkust van Emmahaven, bij lagen waterstand gefotografeerd.



Doorsnede, ter hoogte van de tegenwoordige havendam (zie fig. 2), door het „opgeheven” kustrijf van Emmahaven, schaal 1:1000, met eenige wijzigingen geteekend naar SLUITER.