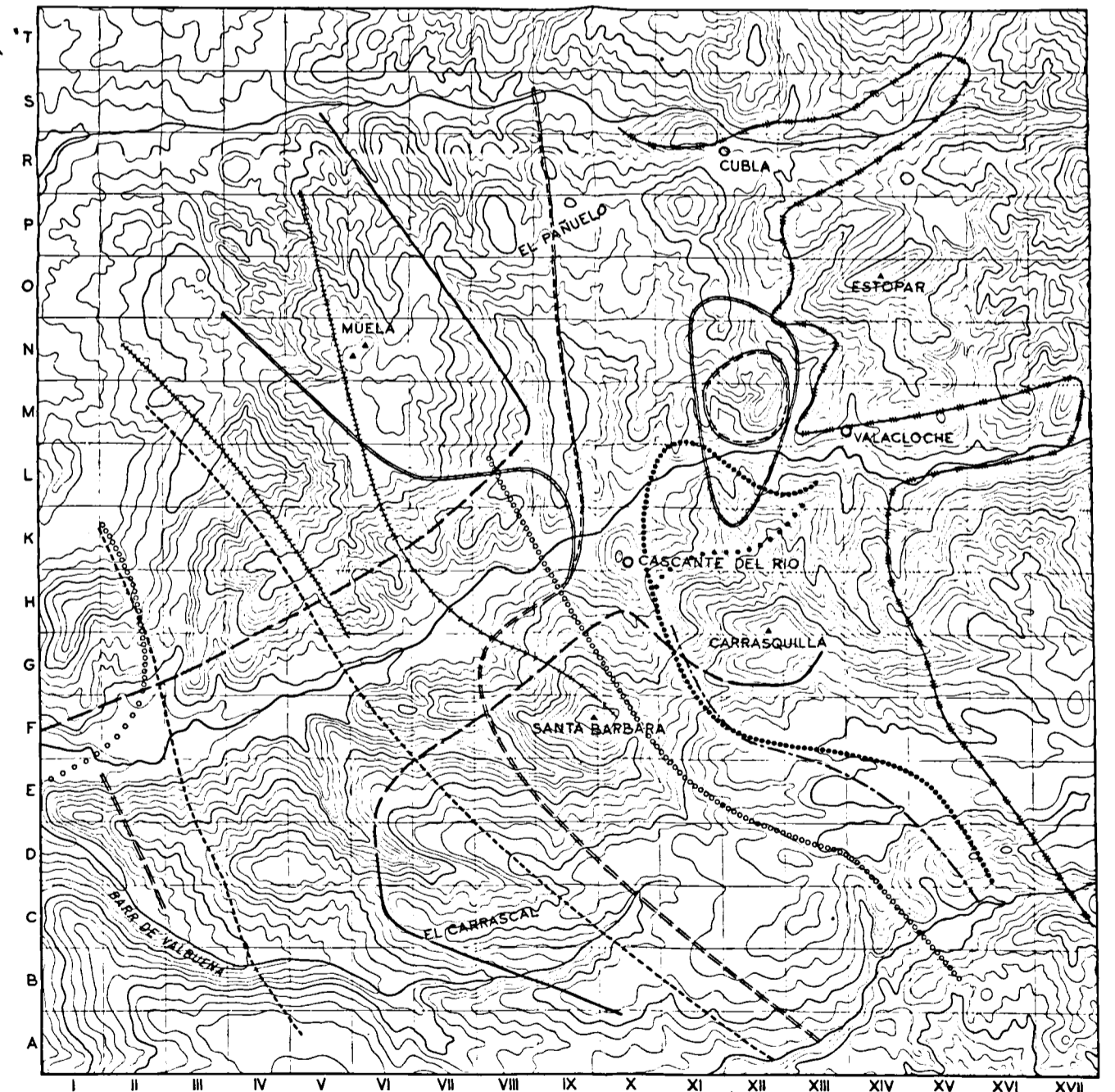
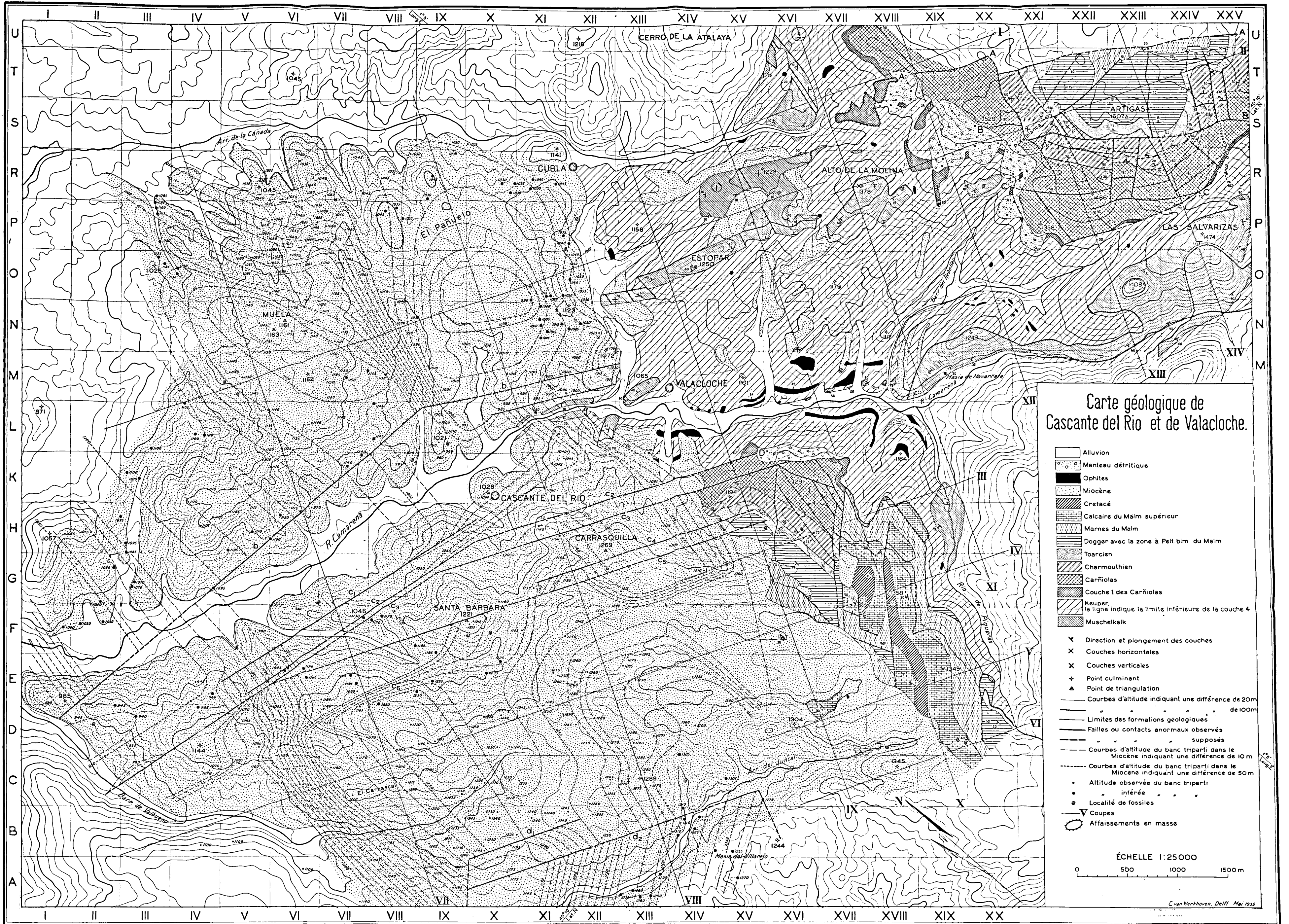


Extension des faciès dans les divers assises du Tertiaire de Cascante del Rio.



répérée	supposée	
-----	Limite du faciès à conglomérats dans l'assise 3.
-----	Limite du faciès gypseux dans l'assise 4A.
-----	Limite du faciès calcaire dans l'assise 4B.
-----	Limite du faciès à conglomérats dans l'assise 5.
-----	Limite du faciès à conglomérats dans l'assise 6.
-----	Limite du faciès calcaire dans l'assise 5B.
-----	Limite du faciès calcaire dans l'assise 6A.
-----	Limite du faciès calcaire dans l'assise 6B.
-----	Limite du faciès calcaire du banc tripartit.
-----	Limite de la partie immergée pendant la sédimentation de l'assise 7.

Dans les quadrilatères M-XII et ses adjacents, les filets 6 et 7 de la première colonne ont été intervertis.

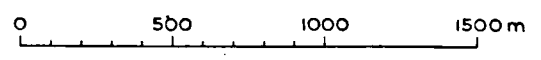


Carte géologique de Cascante del Rio et de Valacloche.

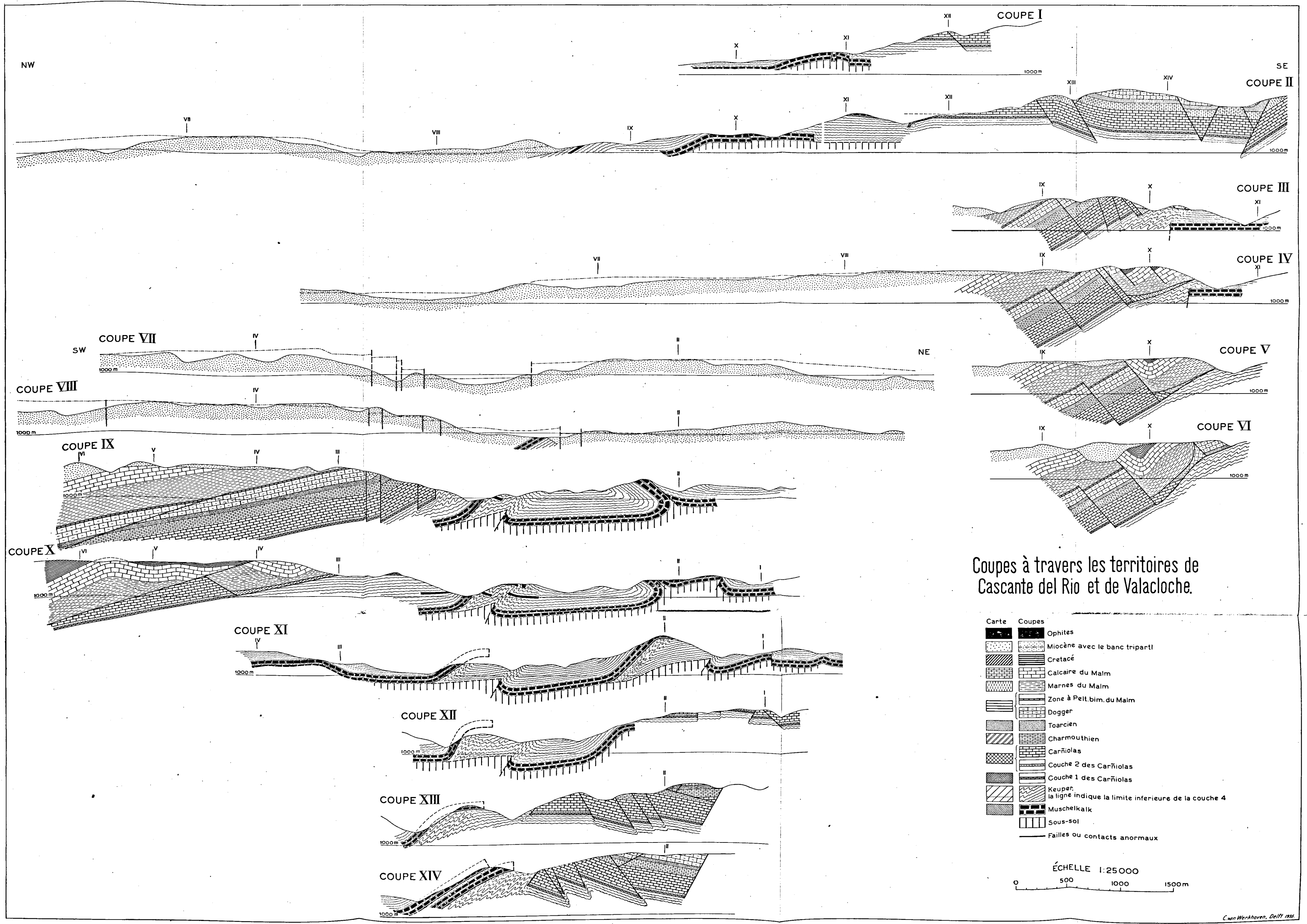
- Alluvion
- Manteau détritique
- Ophites
- ▨ Miocène
- ▩ Cretacé
- ▧ Calcaire du Malm supérieur
- ▦ Marnes du Malm
- ▥ Dogger avec la zone à Pelt. bim. du Malm
- ▤ Toarcien
- ▣ Charmouthien
- ▢ Carriolas
- Couche 1 des Carriolas
- Keuper
- ▧ la ligne indique la limite inférieure de la couche 4
- ▦ Muschelkalk

- ∇ Direction et plongement des couches
- × Couches horizontales
- ⊗ Couches verticales
- + Point culminant
- ▲ Point de triangulation
- Courbes d'altitude indiquant une différence de 20m de 100m
- Limites des formations géologiques
- Failles ou contacts anormaux observés
- supposés
- Courbes d'altitude du banc tripartite dans le Miocène indiquant une différence de 10 m
- Courbes d'altitude du banc tripartite dans le Miocène indiquant une différence de 50 m
- Altitude observée du banc tripartite
- inférée
- Localité de fossiles
- ∇ Coupes
- Affaissements en masse

ÉCHELLE 1:25 000



C. van Werkhoven, Delft, Mai 1935



Coupes à travers les territoires de Cascante del Rio et de Valacloche.

Carte	Coupes	Description
[Symbol]	[Symbol]	Ophites
[Symbol]	[Symbol]	Miocène avec le banc tripartit
[Symbol]	[Symbol]	Cretacé
[Symbol]	[Symbol]	Calcaire du Malm
[Symbol]	[Symbol]	Marnes du Malm
[Symbol]	[Symbol]	Zone à Pelt. bim. du Malm
[Symbol]	[Symbol]	Dogger
[Symbol]	[Symbol]	Toarcién
[Symbol]	[Symbol]	Charmouthien
[Symbol]	[Symbol]	Carñiolas
[Symbol]	[Symbol]	Couche 2 des Carñiolas
[Symbol]	[Symbol]	Couche 1 des Carñiolas
[Symbol]	[Symbol]	Keuper, la ligne indique la limite inférieure de la couche 4
[Symbol]	[Symbol]	Muschelkalk
[Symbol]	[Symbol]	Sous-sol
[Symbol]	[Symbol]	Failles ou contacts anormaux

ÉCHELLE 1:25000
 0 500 1000 1500 m