

1 : 25000

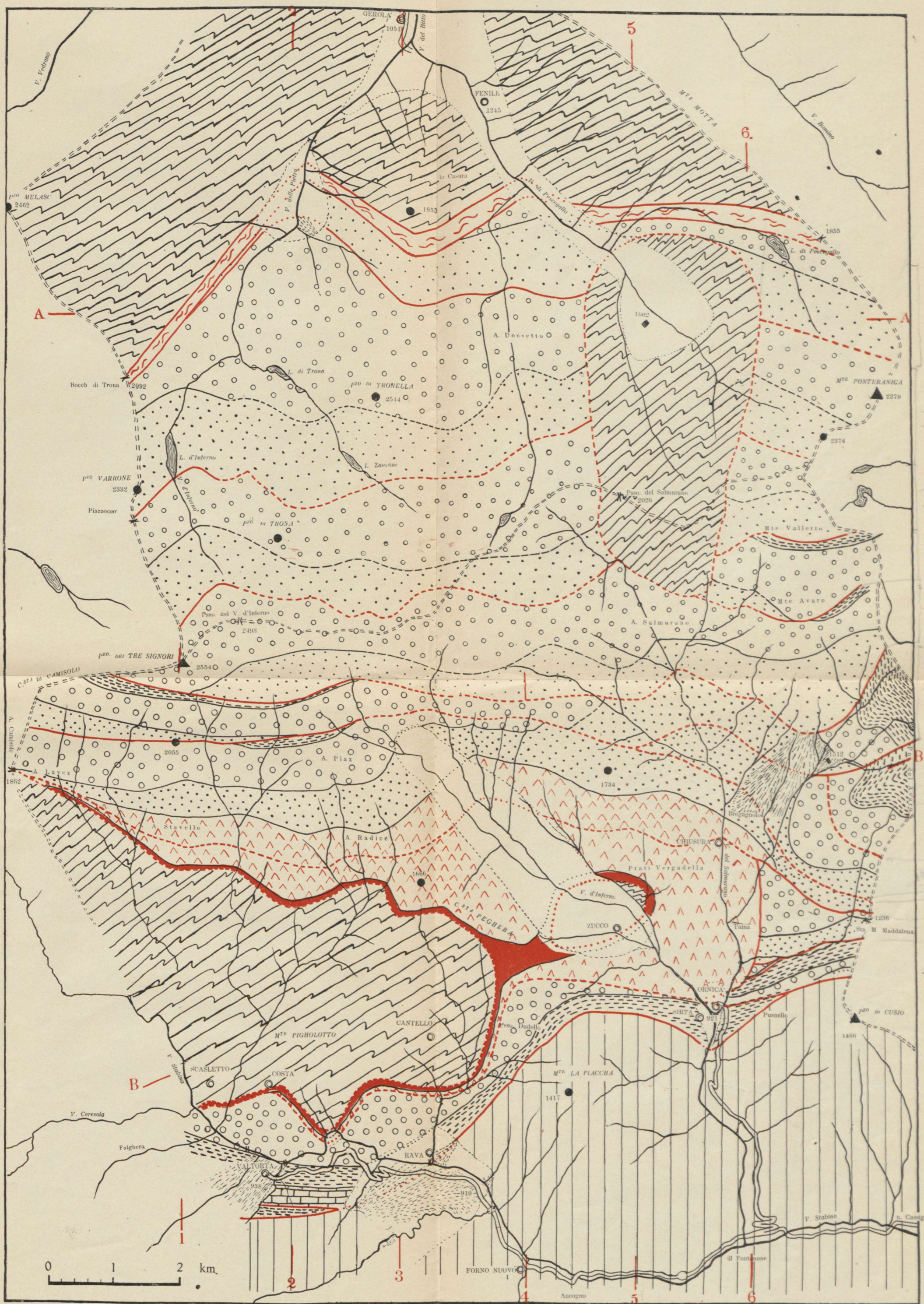
DER

BERGAMASKER ALPEN, NÖRDLICH DES V. STABINA

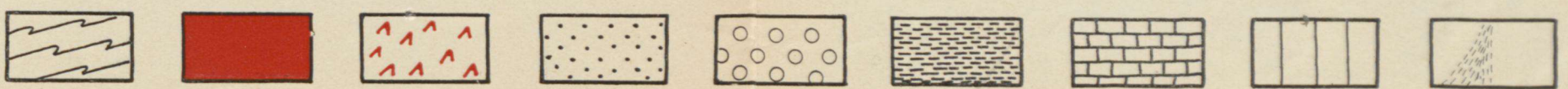
AUFGENOMMEN VON

W. J. JONG

1926—1927.

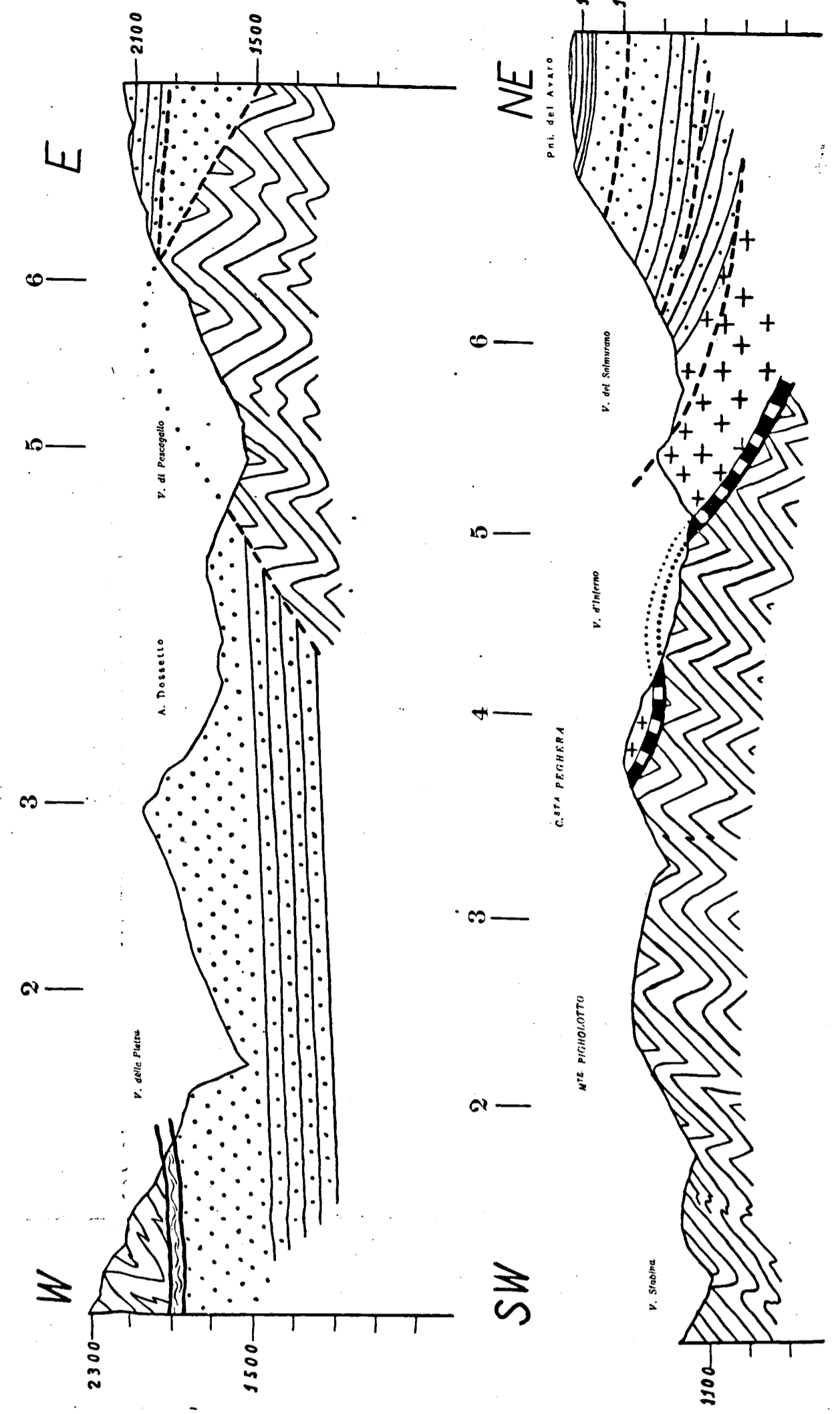
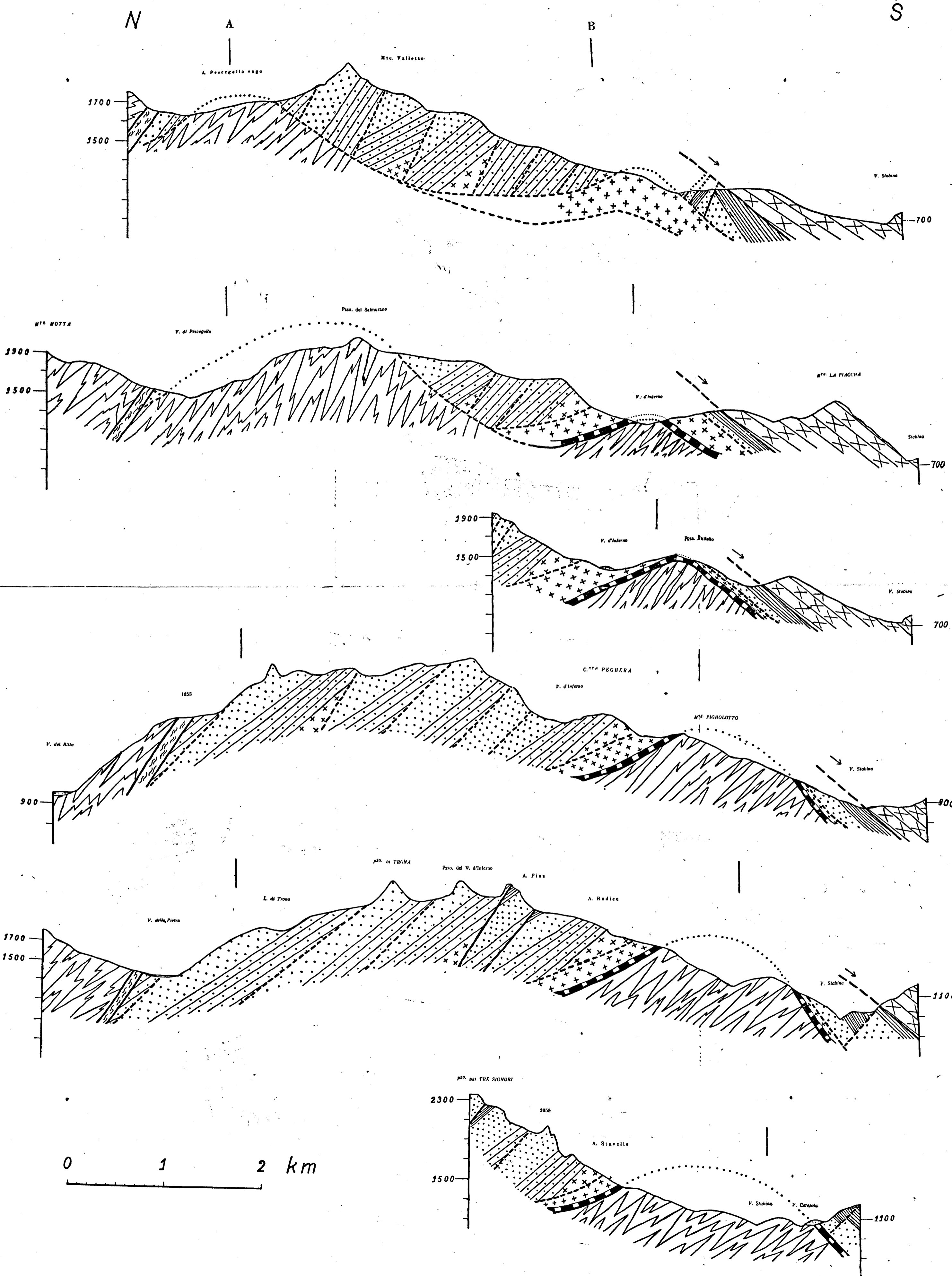


Kristallines Grundgebirge. Basale Tuffoide. Porphyre c.a. Collio-Schichten. Verrucano. Servino. Muschelkalk. Hauptdolomit. Jüngste Bildungen, mit Schutthalden usw.

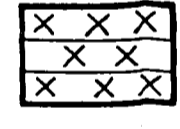
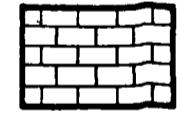

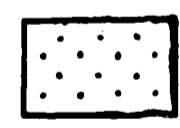
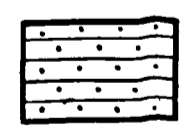

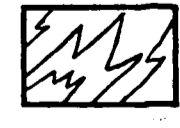



Geologische Grenzen: ———
 Verwerfungen: ———
 Wasserscheide: - - - - -

Aufgenommen. Hypothetisch. Von jüngeren Ablagerungen verdeckt.



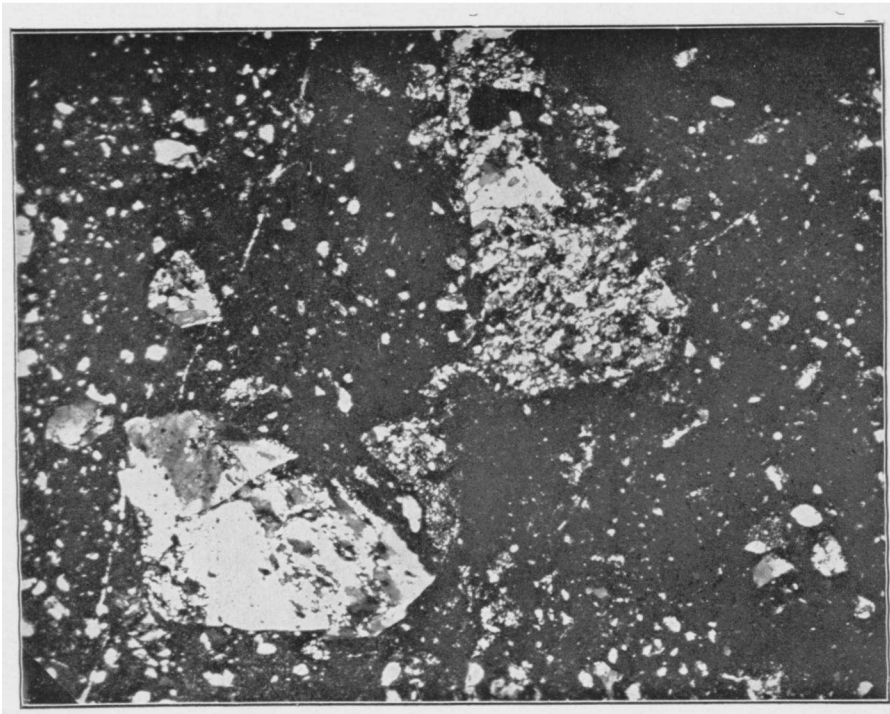
LEGENDA.

-  HAUPTDOLOMIT.
-  MUSCHELKALK.
-  SERVINO.
-  VERRUCANO.
-  COLLIO-SCHICHTEN.
-  PORPHYRE UND PORPHYRTUFFE.
BASALE TUFFOIDE.
-  KRISTALLINES GRUNDGEBIRGE.
-  ÜBERSCHIEBUNGSZONE DER OROBISCHEN ÜBERSCHIEBUNG.

PROFILE
 DURCH
 DIE BERGAMASKER ALPEN, NÖRDLICH DES V. STABINA
 AUFGENOMMEN VON
 W. J. JONG
 1926-1927
 1 : 25000.

0 1 2 km

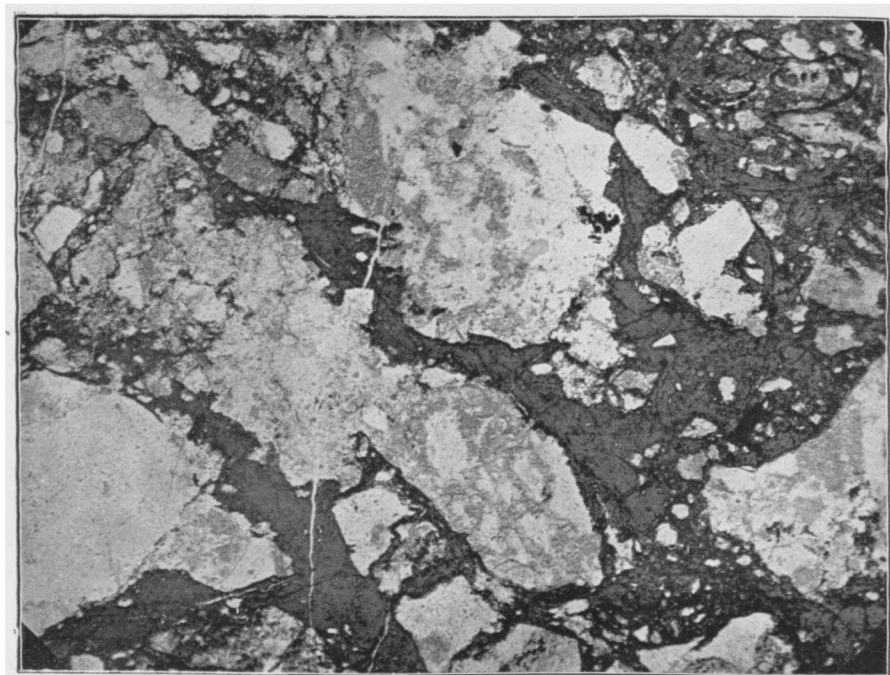
Fig. 1.



Eckige Grundgebirgseinschlüsse in glasiger bis mikrofelytischer Grundmasse. Feinste Quarzäderchen deuten, wie die sekundäre undulöse Auslöschung auf Kataklyse.

Basaler Tuffoid von Zuco, + nicols, 40 ×.

Fig. 2.



Grössere gequetschte Grundgebirgsstücke, in dunkler faseriger Grundmasse. In der unteren Ecke, links, Porphyrgroundmassé als Einschluss. Feinste Quarzäderchen.

Basaler Tuffoid von Csta. Peghera, tuffiger Ausbildung. 40 ×.