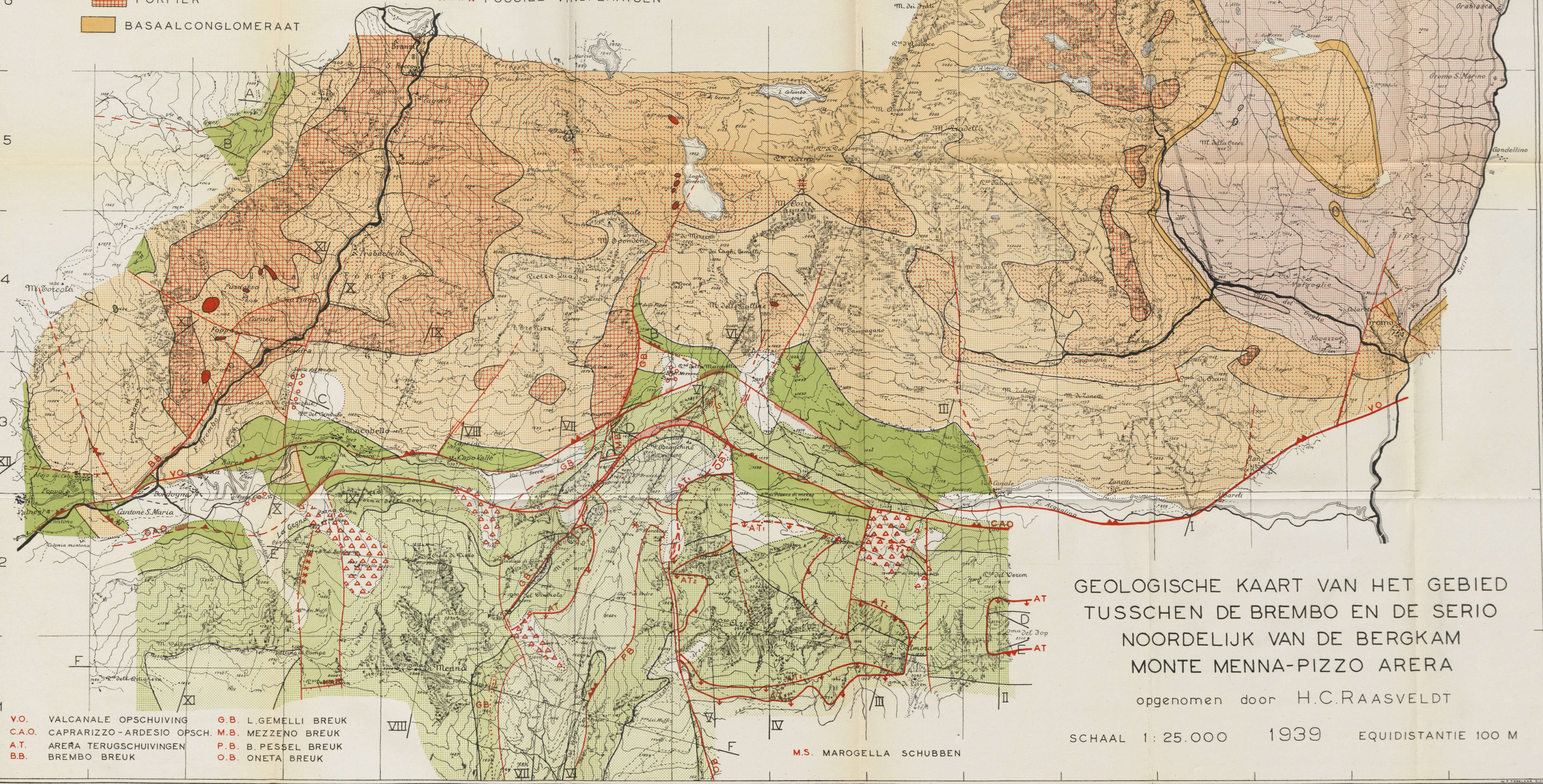
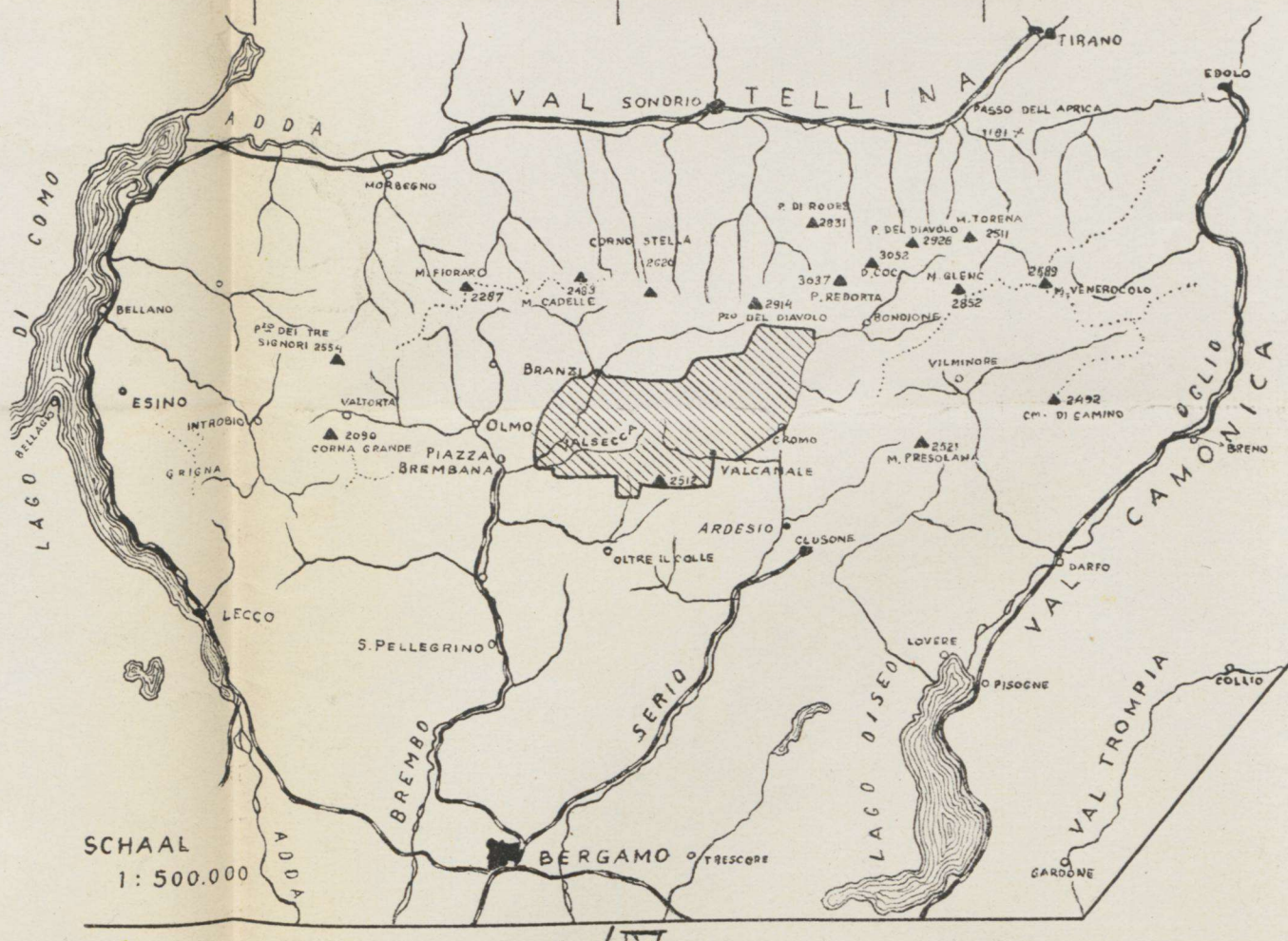


- TRIAS**
- RAIBL.
 - ESINO
 - VALSECCA
 - SERVINO
- PERM**
- VERRUCANO
- COLLIO-SERIE**
- COLLIO SCHISTEN. e.a. (NIET VULKANISCHE SERIE)
 - EFFLATA („VULKANISCHE SERIE“)
 - PORFIER
 - BASAALCONGLOMERAAT

- PORFIERIET
- AMFIBOLIET
- GLIMMERSCHISTEN
- KWARTAIR
- VERKITTE BRECCIE
- MORAINIE MATERIAAL
- TEKTONISCHE BRECCIES
- BREUKEN IN DE ONDERGROND
- FOSSIEL VINDPLAATSEN

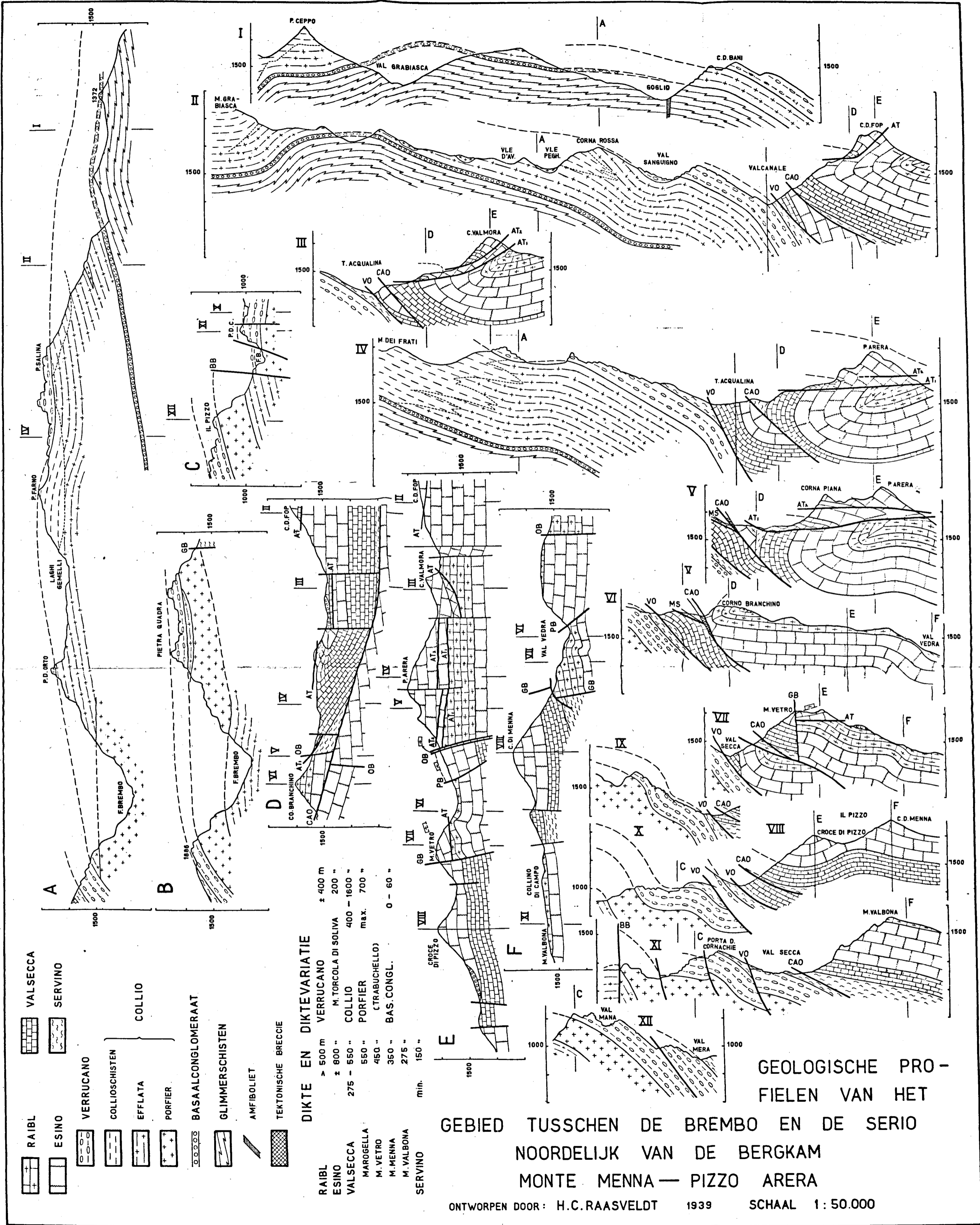


GEOLOGISCHE KAART VAN HET GEBIED
 TUSSCHEN DE BREMBO EN DE SERIO
 NOORDELIJK VAN DE BERGKAM
 MONTE MENNA-PIZZO ARERA
 opgenomen door H.C. RAASVELDT

- V.O. VALCANALE OPSCHUIVING
- C.A.O. CAPRARIZZO-ARDESIO OPSCH.
- A.T. ARERA TERUGSCHUIVINGEN
- B.B. BREMBO BREUK
- G.B. L. GEMELLI BREUK
- M.B. MEZZENO BREUK
- P.B. B. PESSER BREUK
- O.B. ONETA BREUK

M.S. MAROGELLA SCHUBBEN

SCHAAL 1:25.000 1939 EQUIDISTANTIE 100 M



- RAIBL
- ESINO
- VERRUCANO
- COLLIOSCHISTEN
- EFFLATA
- PORFIER
- BASAALCONGLOMERAAT
- GLIMMERSCHISTEN
- AMFIBOLIET
- TEKTONISCHE BRECCIE
- VALSECCA
- SERVINO
- COLLIO

DIKTE EN DIKTEVARIATIE

RAIBL	> 500 m
ESINO	± 800 "
VALSECCA	275 - 550 "
MAROGELLA	550 "
M. VETRO	450 "
M. MENNA	350 "
M. VALBONA	275 "
SERVINO	min. 150 "
VERRUCANO	± 400 m
M. TORCOLA DI SOLIVA	200 "
COLLIO	400 - 1600 "
PORFIER	max. 700 "
(TRABUCHELLO)	
BAS. CONGL.	0 - 60 "

GEOLOGISCHE PROFIELEN VAN HET GEBIED TUSSEN DE BREMBO EN DE SERIO NOORDELIJK VAN DE BERGKAM MONTE MENNA — PIZZO ARERA
 ONTWERPEN DOOR: H.C. RAASVELDT 1939 SCHAAI 1: 50.000