

LÉGENDE

- Débris, glaciers, lacs.
  - Carnien
  - Calcaire d'Esino
  - Couches de Wengen
  - Couches de Buchenstein
  - Anisien
  - Werténien
  - Verrucano
  - Collio supérieur
  - Collio inférieur
  - Conglomérat basal
  - Schistes cristallins
- } LADINIEN } TRIAS  
} PERMIEN

- ▬ Filons alpins-tardifs
  - ▬ Filons prépermien
  - +— Axe anticlinal
  - +— Axe synclinal
  - - - Faille, fracture, décrochement, chevauchement
  - - - Faille hypothétique
  - - - Faille, couverte d'une masse charriée
- } Direction et plongement
- T 0° - 9°
  - 10° - 29°
  - 30° - 49°
  - 50° - 69°
  - 70° - 80°
  - - - 80° - 90°

**CARTE GÉOLOGIQUE**  
 de la  
**VALLÉE SUPÉRIEURE du SERIO**  
 relevée par J. WEEDA  
 en 1931 - 1932 - 1933

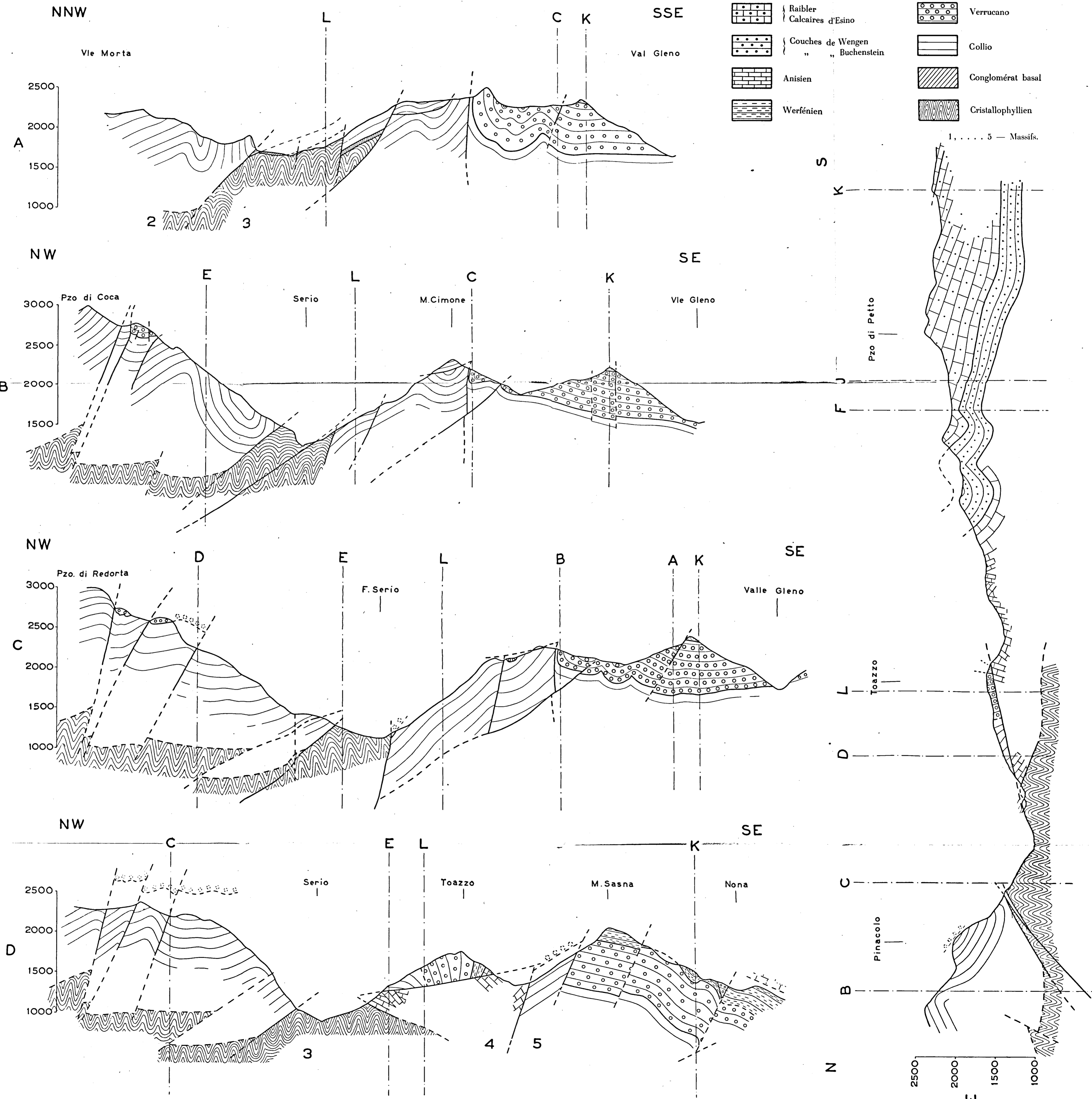
0 500 1 Km.  
**Echelle 1 : 25.000**

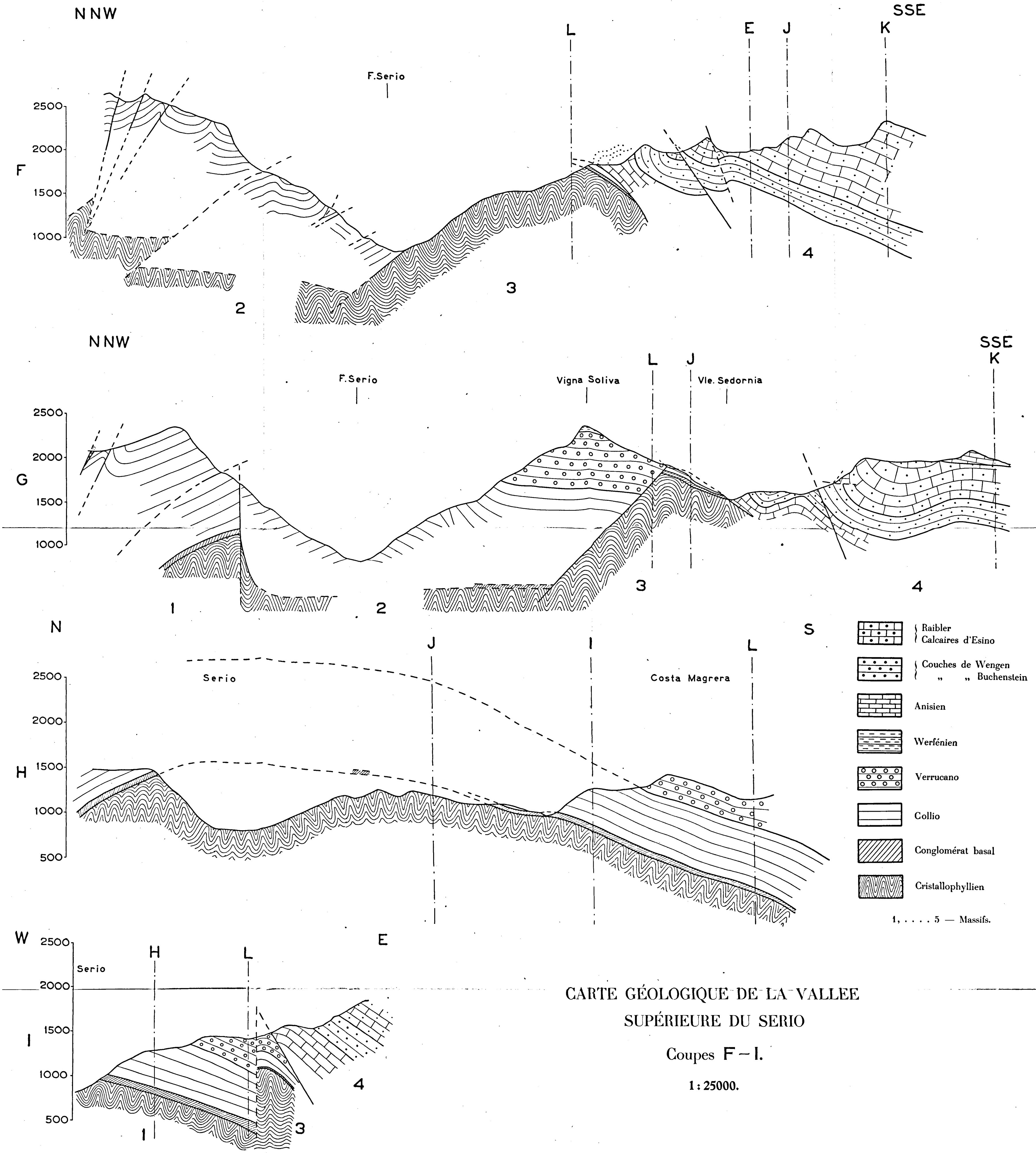


# CARTE GÉOLOGIQUE DE LA VALLÉE SUPÉRIEURE DU SERIO

## Coupes A-E.

1:25000.

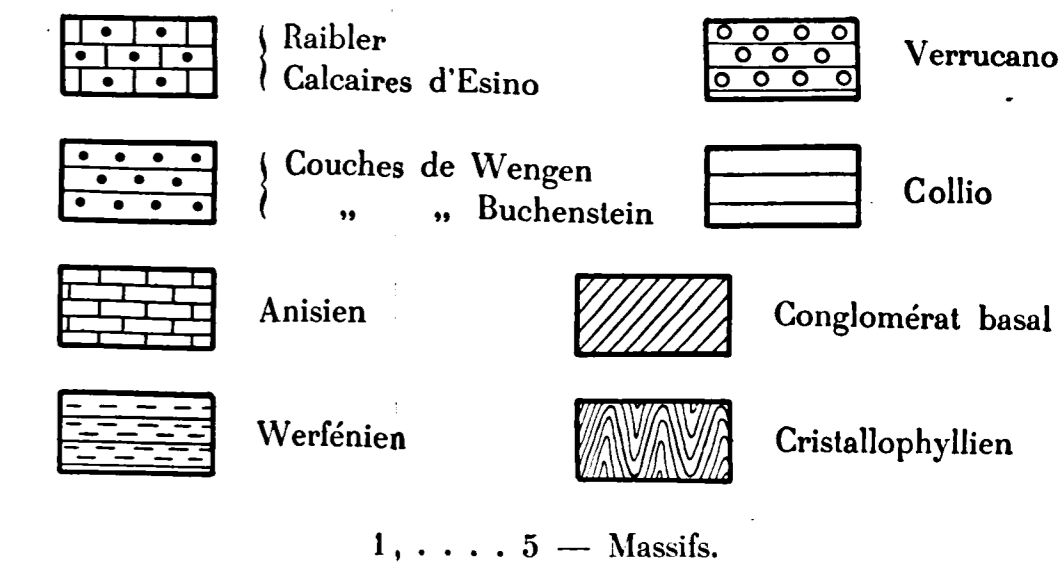
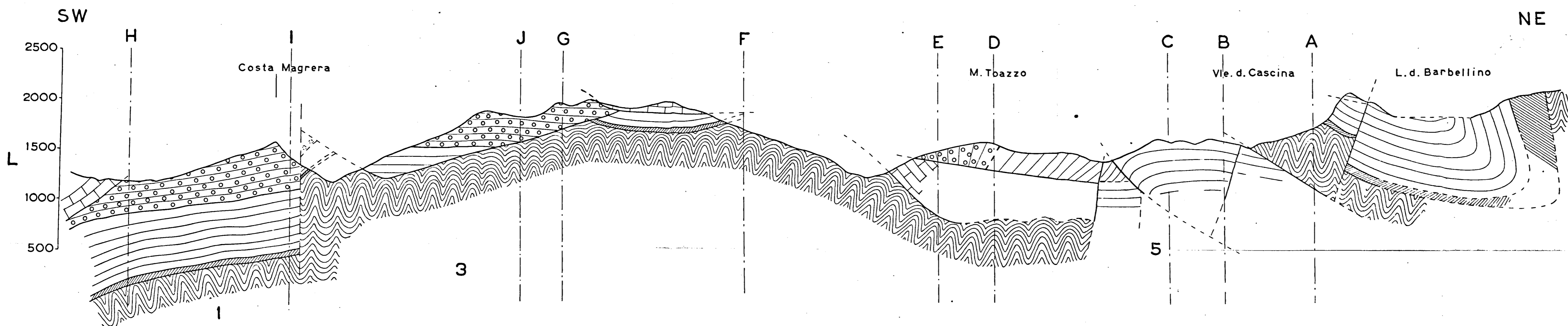
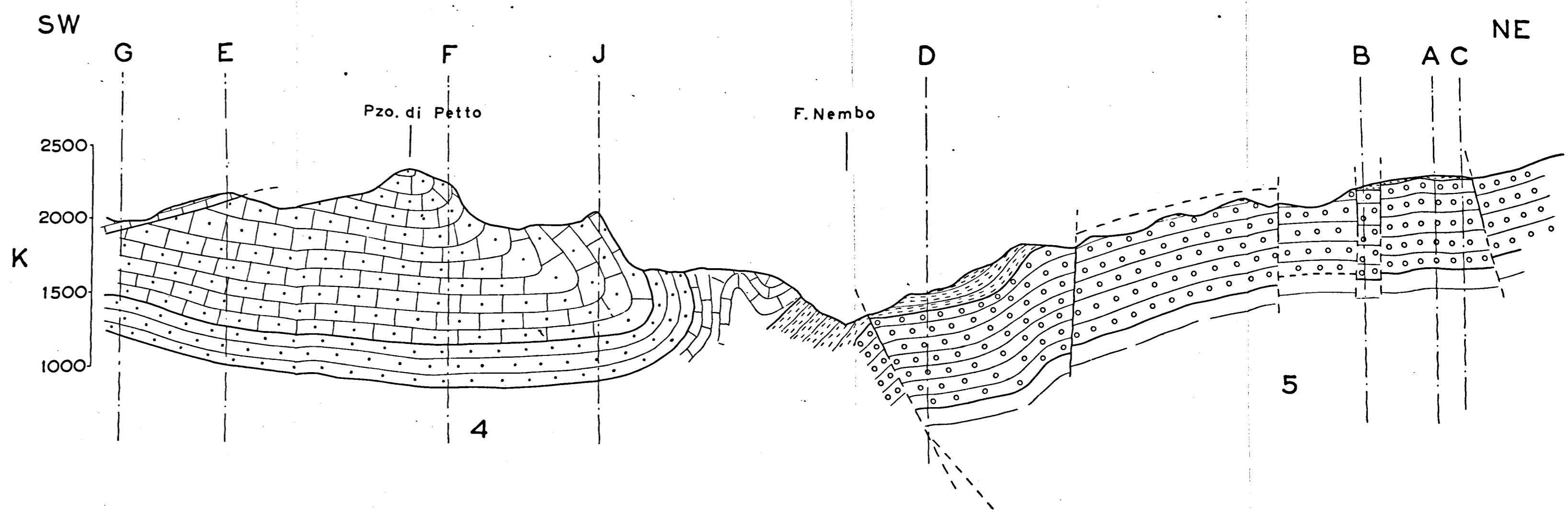
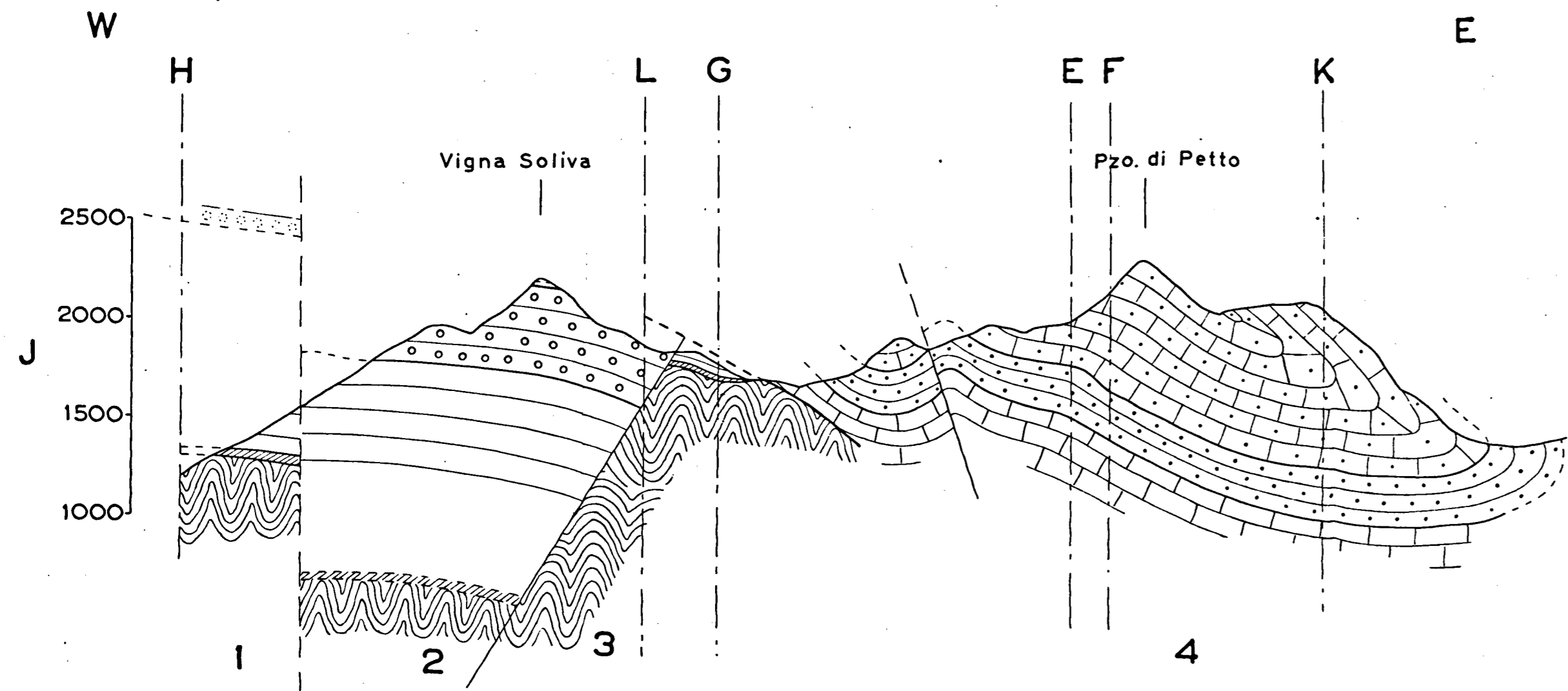




CARTE GÉOLOGIQUE DE LA VALLEE SUPÉRIEURE DU SERIO

Coupes F-I.

1:25000.



CARTE GÉOLOGIQUE DE LA VALLÉE SUPÉRIEURE DU SERIO

Coupes J-L.

1 : 25000.