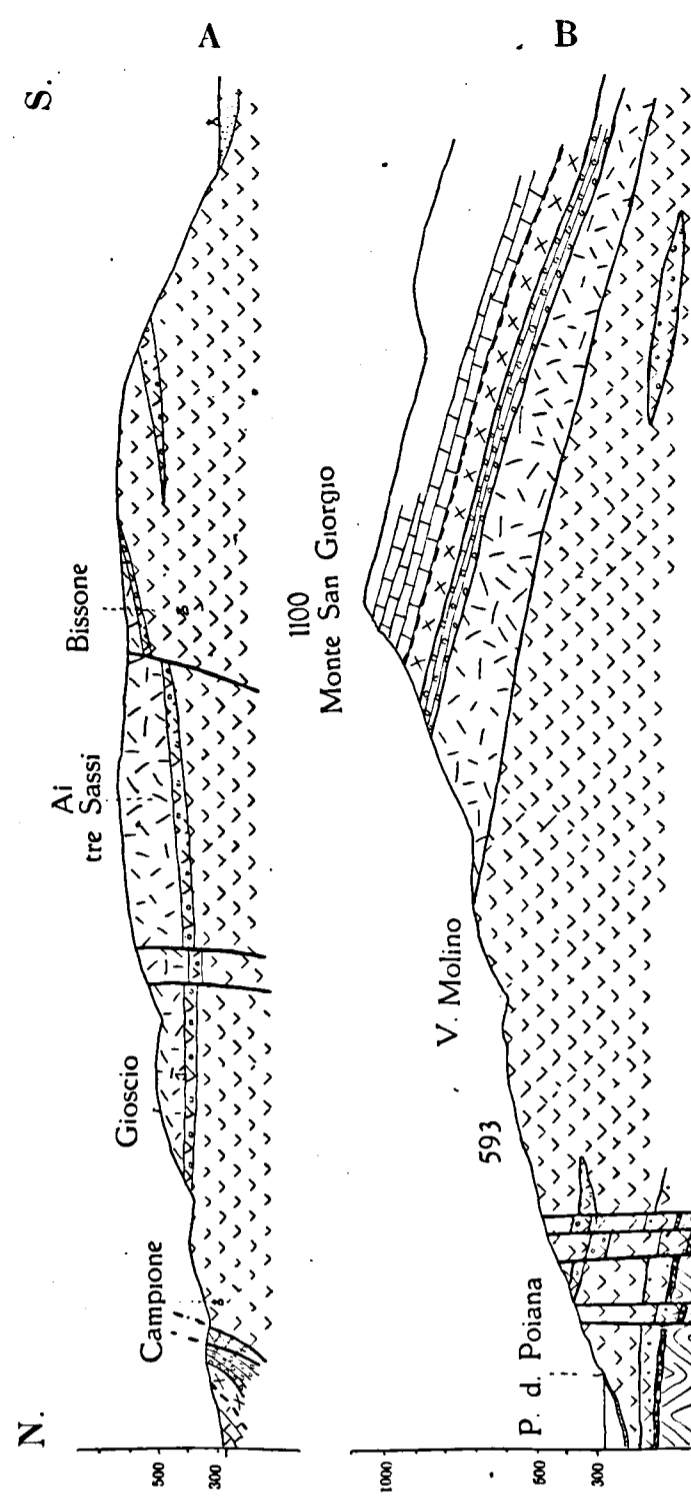
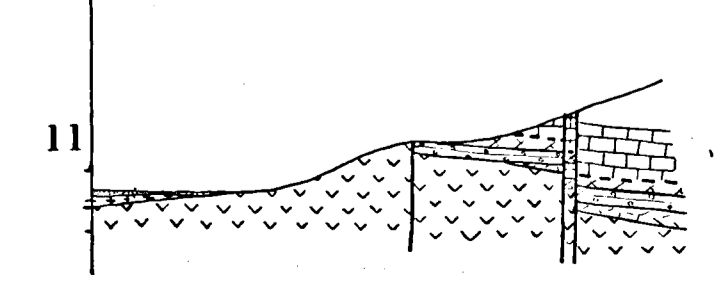
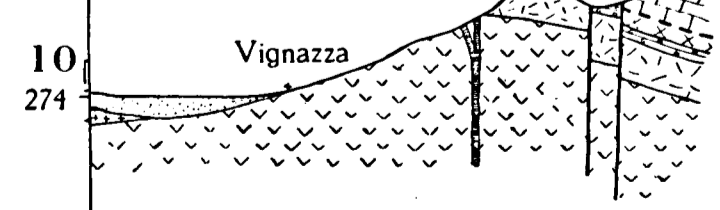
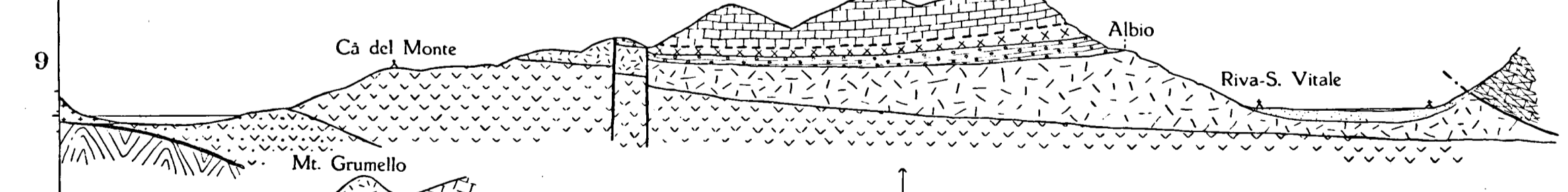
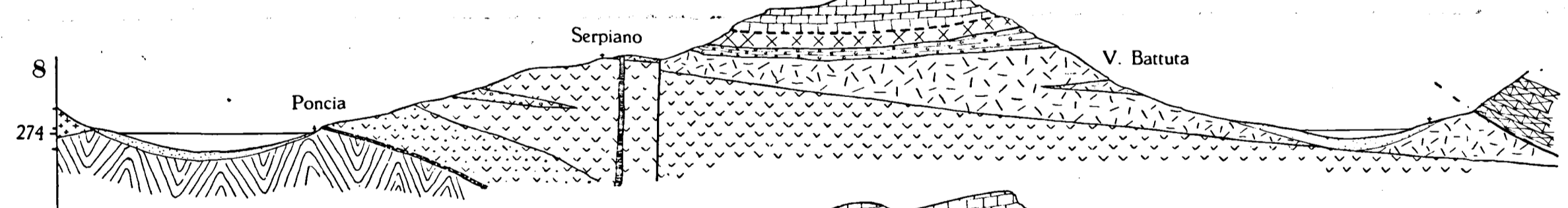
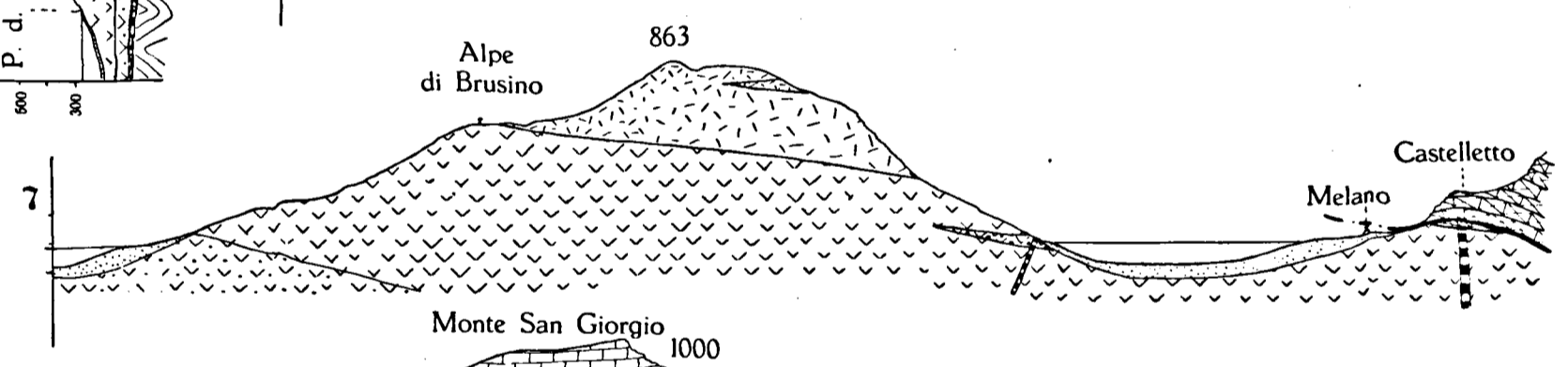
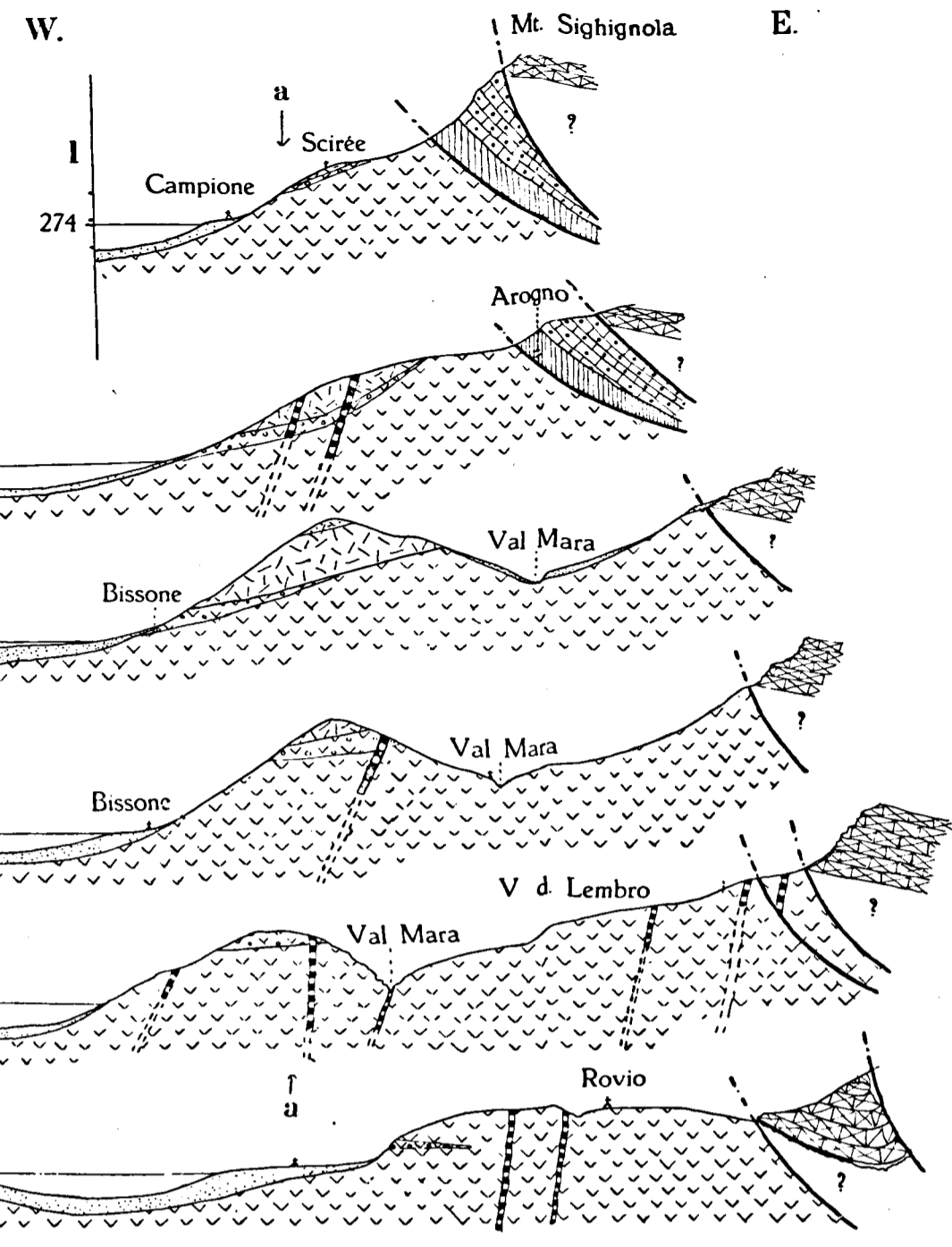


**GEOLOGISCHE KARTE**  
 des Monte San Giorgio und des Val Mara  
 aufgenommen von D. J. DOEGLAS  
 1928-1929  
 1 : 25000

- |  |                  |  |                        |
|--|------------------|--|------------------------|
|  | Bachschuttkegel  |  | Granophyr              |
|  | Gehängeschutt    |  | Quarzporphyr und Tuffe |
|  | Alluvium         |  | Tuffagglomerat         |
|  | Diluvium, Moräne |  | Pyroxenporphyr         |
|  | Liaskalk         |  | Unt. Tuffserie         |
|  | Hierlatzkalk     |  | Basale Tuffit          |
|  | Hauptdolomit     |  | Glimmerschiefer        |
|  | Raiblerschichten |  | Quarzporphyr gang      |
|  | Muschelkalk      |  | Baryt gang             |
|  | Servino          |  | Verwerfung             |
|  |                  |  | Ueberschiebungsfläche  |



- Alluvium
- Liaskalk
- Hauptdolomit
- Raiblerschichten
- Muschelkalk
- Servino
- Granophyr
- Quarzporphyr und Tuffe
- Tuffagglomerat
- Pyroxenporphyr
- Unt. Tuffserie
- Basale Tuffit
- Glimmerschiefer
- Quarzporphyr gang
- Baryt gang
- Verwerfung
- Ueberschiebungsfläche b



**GEOLOGISCHE PROFILE**  
 durch das Porphyrgbiet  
 des Monte San Giorgio und des Val Mara  
 von D. J. DOGLAS  
 1:25000