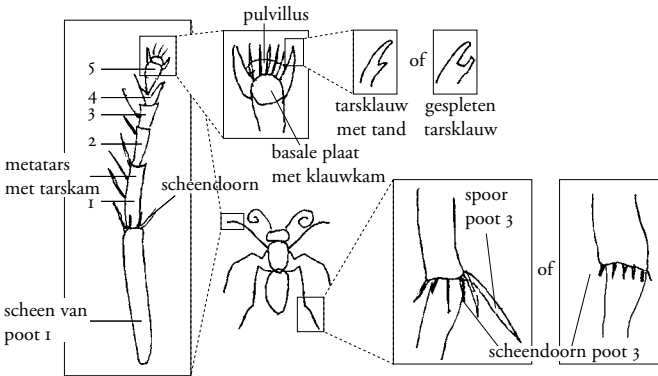


## ERRATA

Nieuwenhuijsen 2005. Determinatietabel voor de Nederlandse spinnendoders (Hymenoptera: Pompilidae). Nederlandse Faunistische Mededelingen 22: 27-90.

De foto's van de collectie-exemplaren (fig. 19-84) werden gemaakt met een Olympus stereomicroscop SZX12 met AnalySIS Extended Focal Imaging Software, onder begeleiding van Kees van Achterberg (Naturalis).

p. 33: In figuur 12 zijn enkele teksten verkeerd geplaatst. Zie verbeterde versie.



Figuur 12. De belangrijkste determinatiekenmerken van poot 1 en 3. Tekening Hans Nieuwenhuijsen.  
Figure 12. The most important characters of leg 1 and 3. Illustration Hans Nieuwenhuijsen.

p. 46 (2b): 4 toevoegen achter (groefspinnendoders)

p. 59 (39a): 2,4 in plaats van 3,4

p. 59 (39b): 2,5 in plaats van 3,6

p. 63 (fig. 215): *Arachnospila* in plaats van *Anoplus*.

p. 84 (121a): fig. 371 in plaats van 372.